

# Fotografie 4

kader  
uitsnede,  
afstand,  
standpunt...



Er is een groot verschil tussen de manier waarop wij voorwerpen en mensen zien, en wat een foto laat zien. In deze presentatie maak je kennis met verschillende **vormgevingselementen** zoals kader, uitsnede, afstand en standpunt. Als je deze vormgevingselementen goed toepast, kun je een interessante compositie maken.

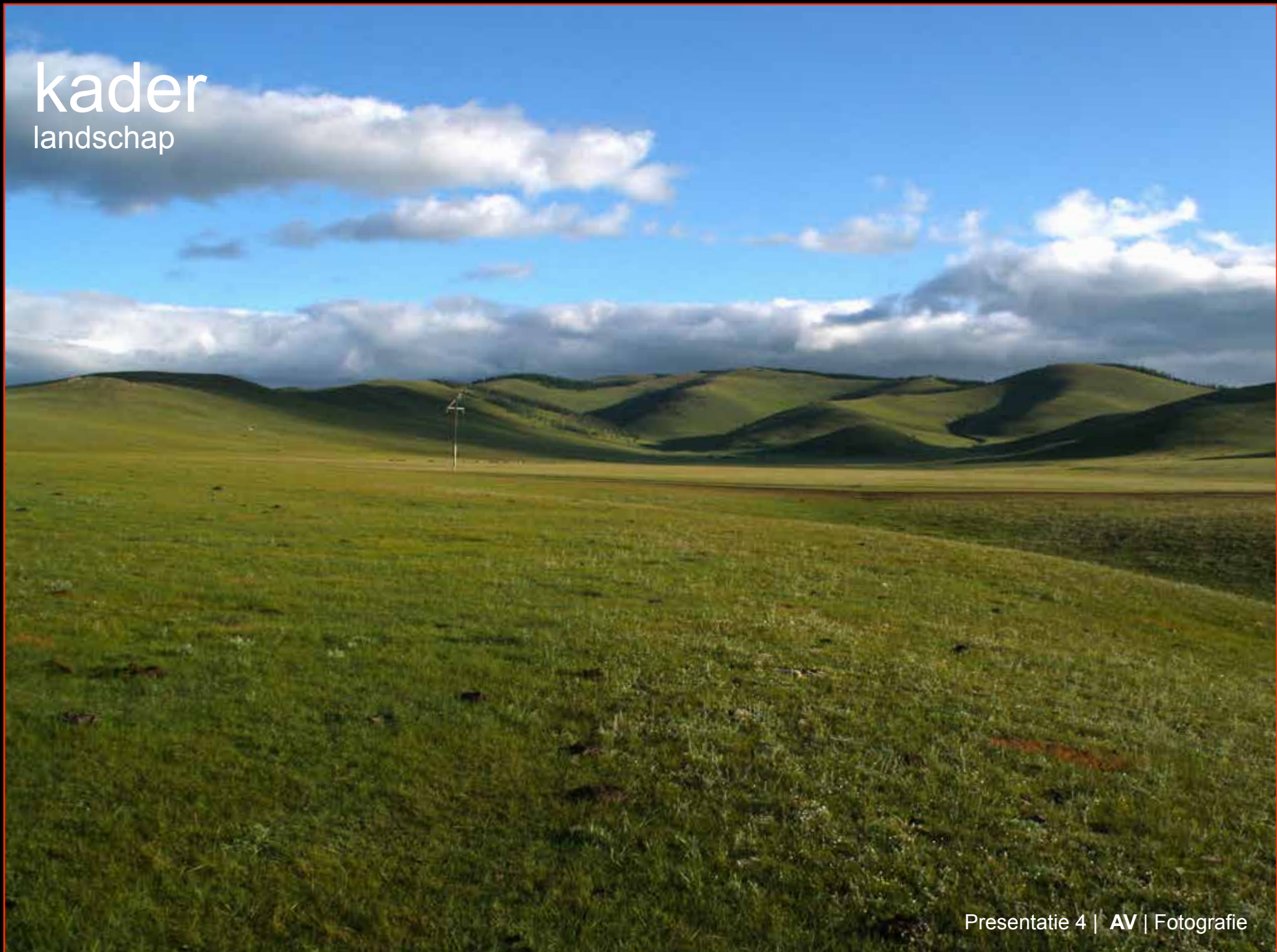
# kader

landschap



# kader

landschap







# Uitsnede

Datgene wat binnen het kader staat noemen we een uitsnede. De uitsnede bepaal je met behulp van de zoeker. Door de zoeker zie je wat er wel óf niet binnen het kader valt. Een uitsnede wordt ook bepaald door de afstand van de camera tot je onderwerp.

uitsnede





uitsnede



afstand  
totaal shot



afstand  
medium shot



# afstand

close-up



# Standpunt / perspectief

Het standpunt is erg belangrijk voor het resultaat van de foto.

Foto's van hetzelfde onderwerp kunnen er vanuit verschillende standpunten heel anders uitzien.

# kikkerperspectief



kikkerperspectief

# vogelperspectief





# vogelperspectief



# neutraal perspectief



neutraal perspectief

